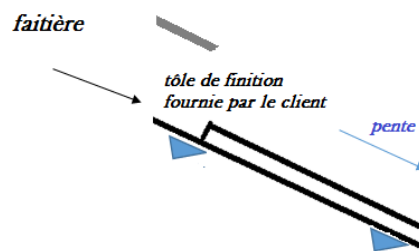


POLYNIUM

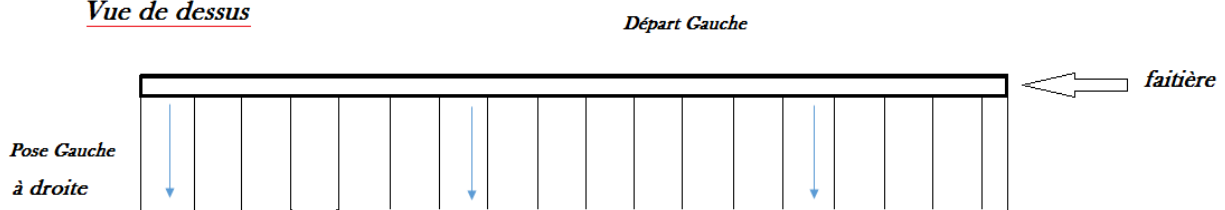
La lumière pour vos projets

MISE EN PLACE DU POLYFIX 16

Vue de Face



Vue de dessus



Mâle



Mâle

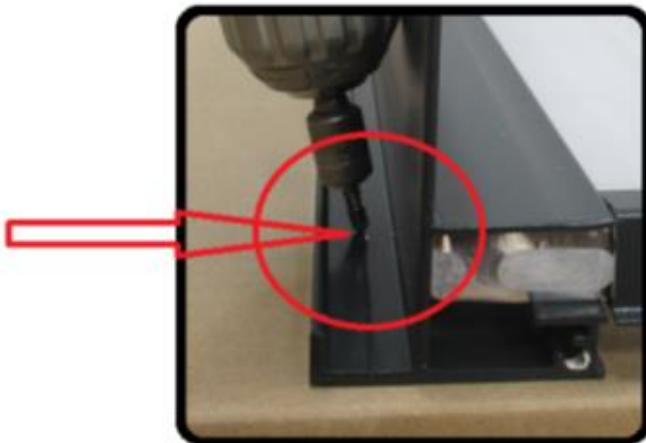
POLYNIUM

La lumière pour vos projets

Dans un premier temps,

- 1 - Placer le module de départ sur votre structure
- 2 - venir visser en partie haute et partie basse avec une vis adaptée à votre structure

Vis adaptée à votre structure



3- Venir avec votre module Femelle / Male

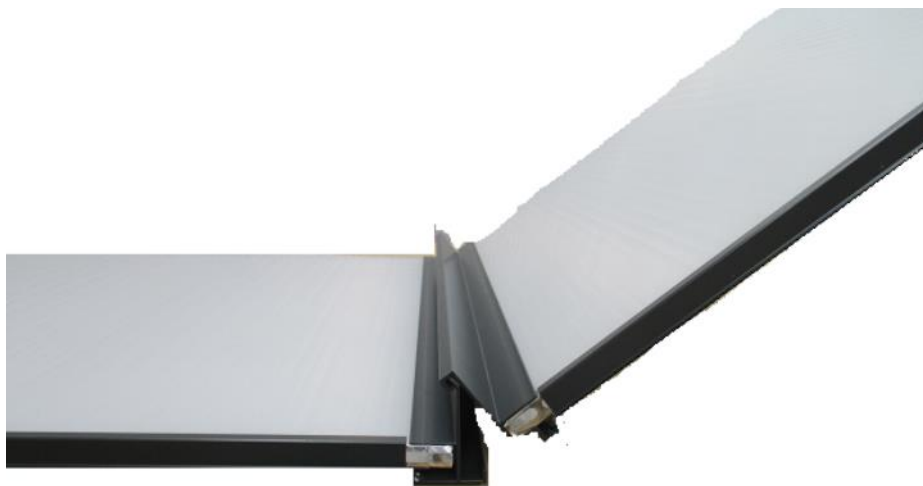


Femelle

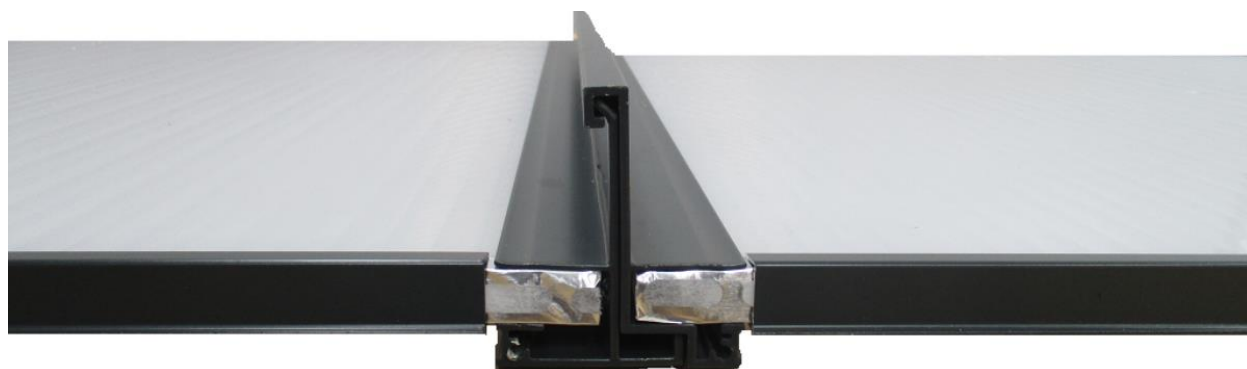
Mâle

POLYNIUM

La lumière pour vos projets



PUIS POSER

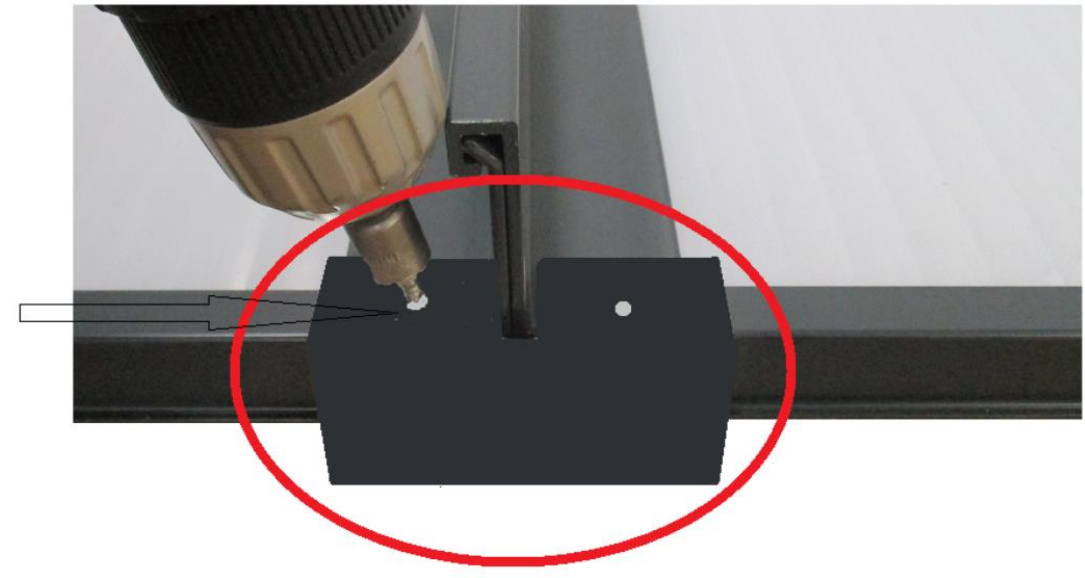


arrêt de vitrage

VENIR PLACER l'arrêt de vitrage

POLYNIUM

La lumière pour vos projets



VOTRE VERRIERE EST FINIE

EXEMPLE DE POLYFIX MIS EN POSE



POLYNIUM

La lumière pour vos projets

